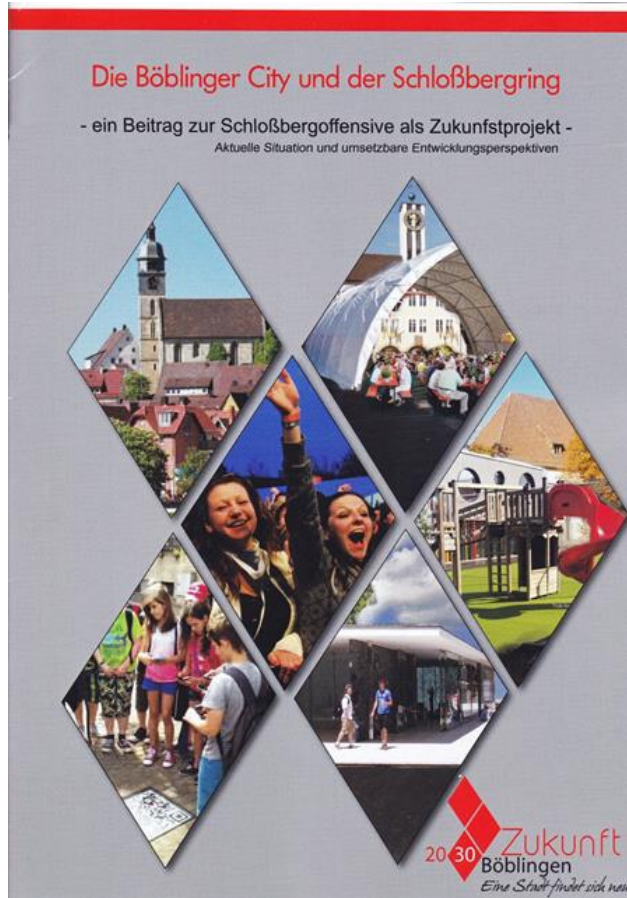


# Herzlich willkommen zur Präsentation!

## Die Böblinger City und der Schloßbergring ein Beitrag zur Schloßbergoffensive als Zukunftsprojekt



2030 **Zukunft**  
Böblingen  
*Eine Stadt findet sich neu*

**Die Böblinger City und der Schloßbergring**  
ein Beitrag zur Schloßbergoffensive als Zukunftsprojekt

## **Unsere Leitgedanken**

**Es gibt nichts Gutes.**

**Außer: man tut es!!**

Erich Kästner

**Worte sind genug gewechselt,  
laßt mich auch endlich Taten sehn!  
Indes ihr Komplimente drechselt,  
kann etwas Nützliches gescheh'n!**

Johann Wolfgang von Goethe

***Handeln als kommunalpolitisches Gebot!***

# **Die Böblinger City und der Schloßbergring**

## **ein Beitrag zur Schloßbergoffensive als Zukunftsprojekt**

**Die Schloßbergoffensive hat eine Geschichte – z. B.**

- 1985 – Städtebaulicher Realisierungswettbewerb**
- 1989 – Leitlinie im Rahmen des städtebaul. Wettbewerbes „Vom Bahnhof zum Bauhof „**
- 1993 – Kulturentwicklungsplan empfiehlt Galerie a. d. Schloßberg**
- 1995 – Gemeinderat nimmt Empfehlung für die Galerie auf dem Schloßberg zur Kenntnis**
- 1996 – AG „Stadtmitte“ fordert Kulturelles & gesellschaftliches Zentrum auf dem Schloßberg**
- 1997 – GR beschließt dass der historischen & gesellschaftl. Bedeutung Rechnung getragen werden soll**

# **Die Böblinger City und der Schloßberggring** ein Beitrag zur Schloßbergoffensive als Zukunftsprojekt

**Die Schloßbergoffensive hat eine Geschichte – z. B.**

- 1999 – Absichtserklärung des GR *für besucherfreundliches, generationenübergreifendes, kulturelles & gesellschaftliches Zentrum auf dem Schloßberg***
- 2001 – Grundsatzbeschluß für kulturelles & gesellschaftl. Zentrum**
- 2002 – Wettbewerb zur Schloßbergbebauung –  
geplanter Baubeginn 2005!**
- 2003 – Schloßbergbebauung ein Thema im Leitbildprozess BB 2020**
- 2004 – GR stoppt & beendet Schloßberg-Projekt *im Rahmen der HH-Beratungen 2005***

# **Die Böblinger City und der Schloßbergring**

ein Beitrag zur Schloßbergoffensive als Zukunftsprojekt

**Die Schloßbergoffensive hat eine Geschichte – z. B.**

**12.12.2007 – GR-Vorlage **Strukturoffensive Stadt -Mitte****

**„Ziel: Aufwertung & Sanierung des Schloßberg-Areals“**

**„Durch die Umgestaltung des Schloßberg-Nordhangs soll die Identität des Ortes über seine Historie wieder erlebbar gemacht werden. Auch dient der Bereich **der zentralen Erschließung des Schloßbergs als besonders attraktivem & geschichtsträchtigem Ort**. Darüber hinaus sind für die Altstadtbewohner Spiel- und Erholungsmöglichkeiten vorgesehen.“**

**Was aber ist seitdem geschehen?**

# **Die Böblinger City und der Schloßbergring** ein Beitrag zur Schloßbergoffensive als Zukunftsprojekt

## **Weitere Pläne, Gutachten und Ideensammlungen**

**2007 – Rahmenplan Altstadt**

**2008 – Einzelhandelsgutachten Accocella**

**2012 - Konzeption „Stadtgestaltung als Stadtentwicklung“ –**  
Vorschläge zur Umsetzung des Leitbildes Böblingen 2020  
und Ideen für mehr „Stadtqualität“ durch mehr Aufenthalts-  
qualität – mehr Kreativität – mehr Attraktivität.

**2013 – Workshop „für eine demographiesensible Kommunalpolitik“**

**2015 – Interfraktioneller Antrag & Schloßberg-Offensive** des  
Gewerbeforums – Ideensammlung

**Die Böblinger City und der Schloßbergring**  
ein Beitrag zur Schloßbergoffensive als Zukunftsprojekt

**aber**

# Die Böblinger City und der Schloßberggring ein Beitrag zur Schloßbergoffensive als Zukunftsprojekt

## Die Schloßbergoffensive und das Sanierungsgebiet!



Das Foto zeigt die Ausgangssituation. Die Sanierungsflächen sind transparent angedeutet. **Amtsblatt Nr. 50/11.12.2015**

## Acht Jahre Sanierungsgebiet „Böblingen-Mitte“



# Die Böblinger City und der Schloßberggring ein Beitrag zur Schloßbergoffensive als Zukunftsprojekt

## Die aktuelle Situation



**Die Böblinger City und der Schloßbergring**  
ein Beitrag zur Schloßbergoffensive als Zukunftsprojekt

**Wir mußten erkennen**

**dass Grundsatzbeschlüsse,**

**Ideensammlungen, Gutachten, Workshops**

**und Leitbilder**

**keine hinreichenden Voraussetzungen zum**

**tatsächlichen Handeln sind!**

# **Die Böblinger City und der Schloßbergring**

ein Beitrag zur Schloßbergoffensive als Zukunftsprojekt

## **Wir haben deshalb einen Ansatz gewählt**

- **auf der Grundlage dieser Vorarbeiten**
- **eigener Analysen und Überlegungen**
- **Erkenntnisse einschlägiger Literatur**

**realisierbare konkrete Handlungsvorschläge zu erarbeiten, durchaus im Sinne einer „masterplan-ähnlichen“ Konzeption.**

# Die Böblinger City und der Schloßbergring

ein Beitrag zur Schloßbergoffensive als Zukunftsprojekt

Dieses Programm haben wir in folgender Form  
auf- und abgearbeitet!

# **Die Böblinger City und der Schloßbergring**

ein Beitrag zur Schloßbergoffensive als Zukunftsprojekt

## **Der Aufbau**

- 1. Eine Stadt er-findet sich neu**
- 2. Die historische Mitte und ihre Entwicklung**
- 3. Elemente einer belebten Innenstadt**
- 4. Konzeptionelle Gestaltungsvorschläge**
- 5. Die Straßen und Plätze im Schloßbergring**
- 6. Weitere Möglichkeiten zur Attraktivierung**
- 7. Maßnahmenkatalog**

# Die Böblinger City und der Schloßbergring ein Beitrag zur Schloßbergoffensive als Zukunftsprojekt

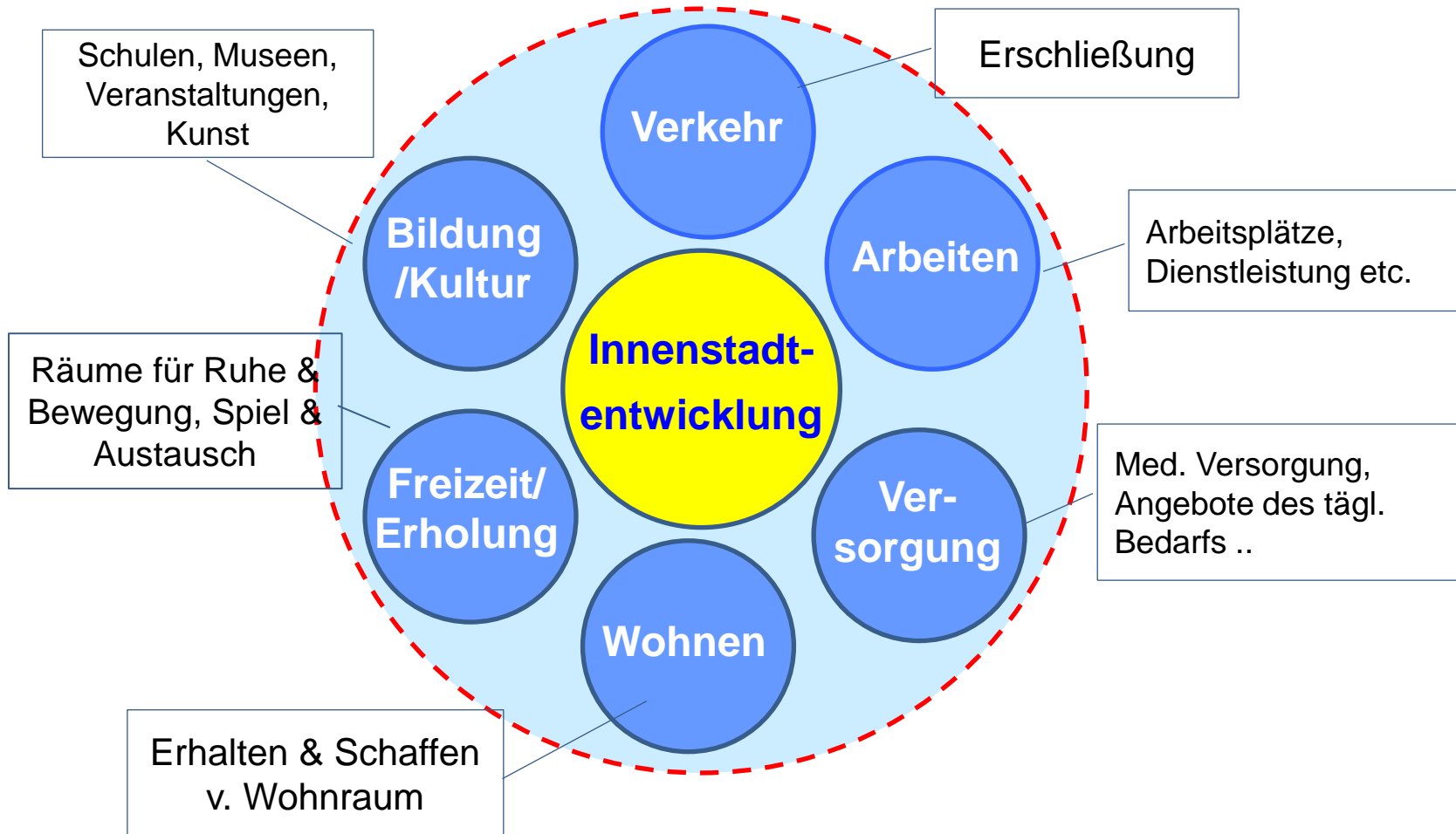
## zu 2. Die historische Mitte und ihre Entwicklung



# Die Böblinger City und der Schloßbergring

ein Beitrag zur Schloßbergoffensive als Zukunftsprojekt

## Zu 3. Elemente einer belebten Innenstadt



# **Die Böblinger City und der Schloßbergring**

## **ein Beitrag zur Schloßbergoffensive als Zukunftsprojekt**

**Grundlegende Erkenntnisse unserer Analyse für eine Belebung und Attraktivierung der Böblinger City sind**

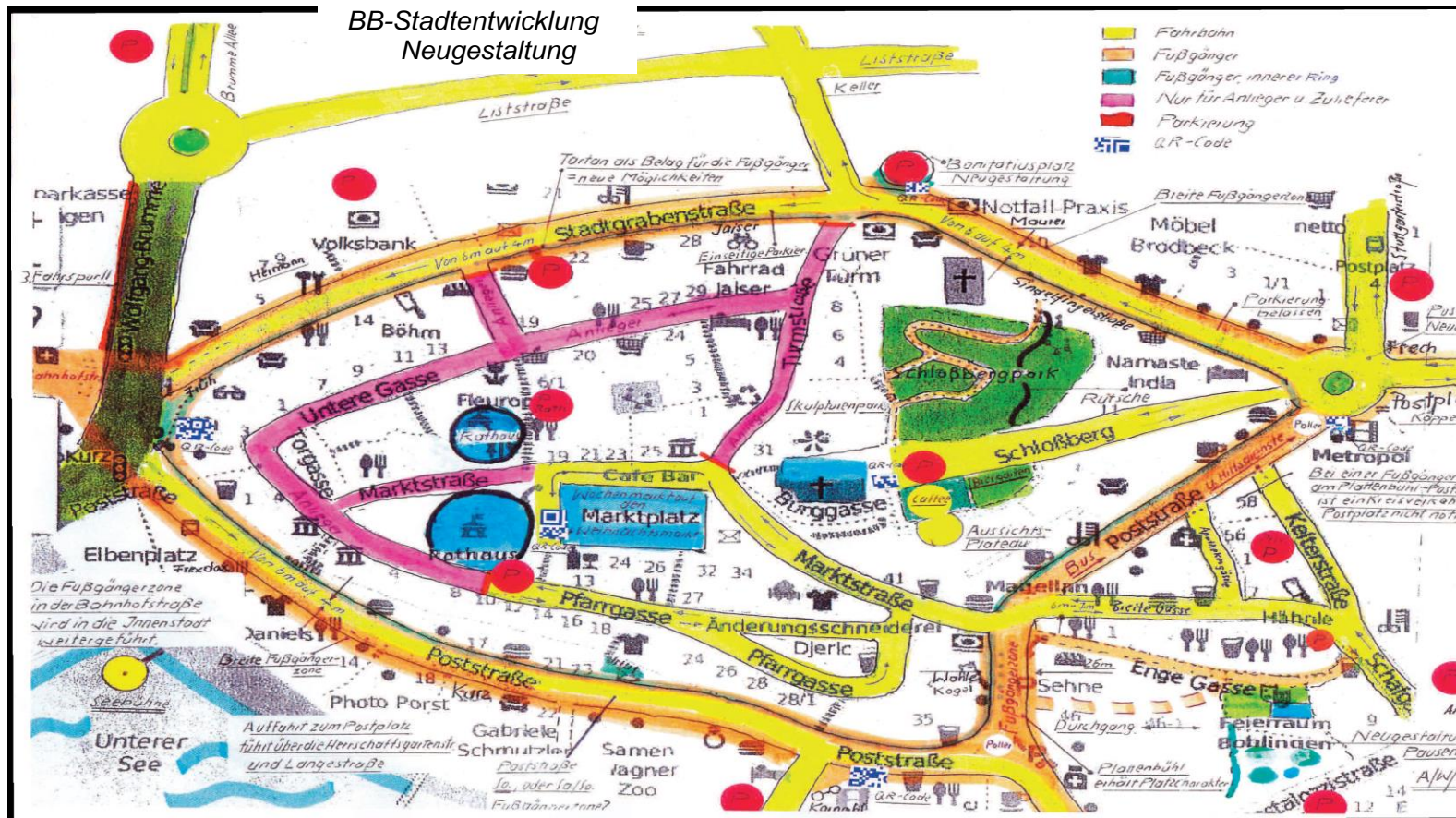
- die aktuelle Verkehrsführung und –situation verhindert eine Veränderung d. h.**
- eine Lösung des Verkehrsproblems ist eine Grundvoraussetzung für alle weiteren Maßnahmen**
- dies erfordert ein auch verändertes Verständnis und neue Sichtweisen & Perspektiven z. B.**
- die Neugestaltung von Straßenräumen & Plätzen rund um den Schlossberg**

**Das Ziel: mehr Stadtleben durch bessere Stadträume!**



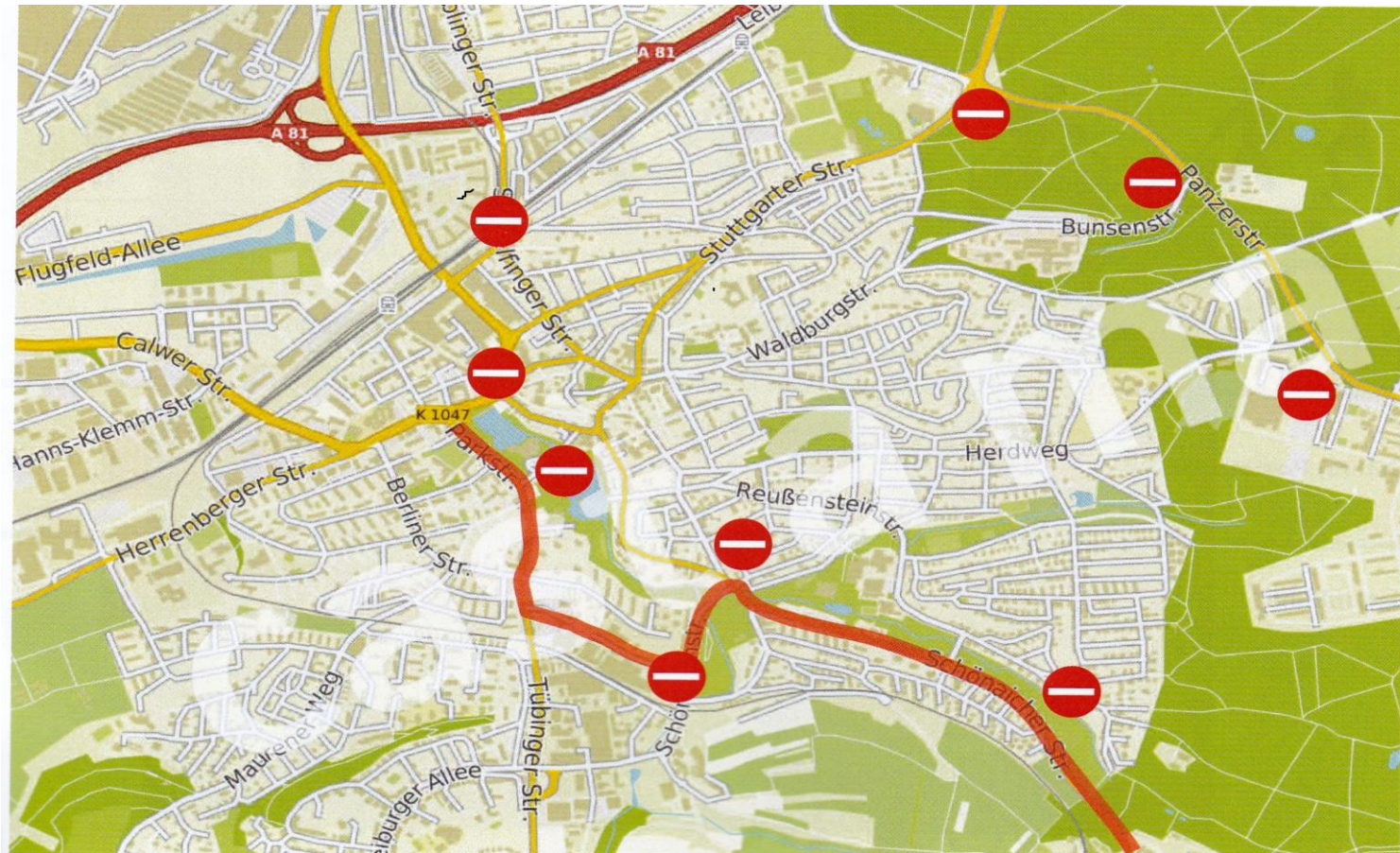
# Die Böblinger City und der Schloßberggring ein Beitrag zur Schloßbergoffensive als Zukunftsprojekt

## Zu 4. Konzeptionelle Gestaltungsvorschläge Lösung der Verkehrsfrage



# Die Böblinger City und der Schloßberggring ein Beitrag zur Schloßbergoffensive als Zukunftsprojekt

Eine neue Verkehrsführung zur Erschließung der Innenstadt  
für Anwohner und Besucher



# Die Böblinger City und der Schloßbergring

## ein Beitrag zur Schloßbergoffensive als Zukunftsprojekt

### Zu 4. Konzeptionelle Gestaltungsvorschläge

#### Lösung der Verkehrsfrage

Für den öffentlichen Verkehr gesperrt werden sollen die folgenden Strassen und Gassen (Anlieger und Lieferanten - zeitlich limitiert frei):

- Untere Gasse
- Marktstrasse
- Turmstrasse
- Torgasse
- Pfarrgasse – ab Tiefgarage



# Die Böblinger City und der Schloßbergring

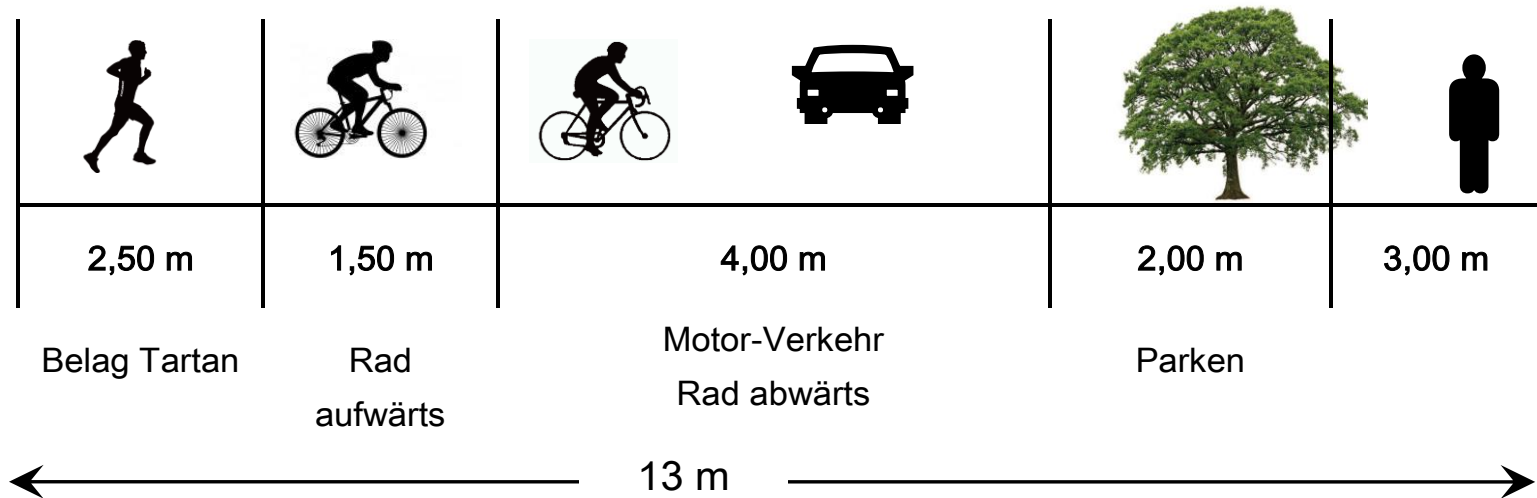
## ein Beitrag zur Schloßbergoffensive als Zukunftsprojekt

Zu 4. Konzeptionelle Gestaltungsvorschläge

### Neugestaltung der Straßenräume

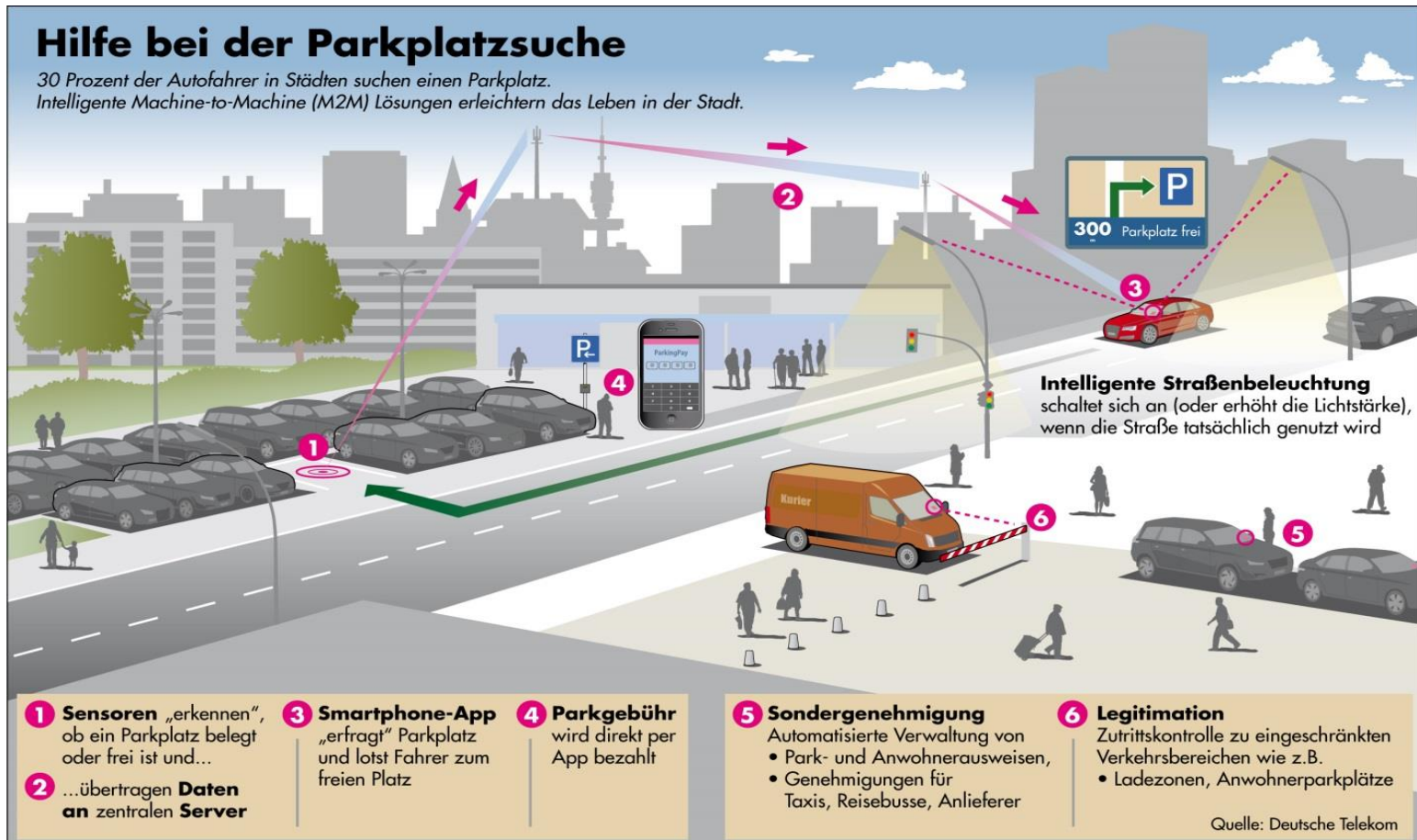
#### Sindelfingerstrasse als Beispiel

- Verringerung der Fahrbahnbreite von 6 m auf 4 m
- Einbahnregelung beibehalten, Radfahrer beide Richtungen



# Die Böblinger City und der Schloßbergring ein Beitrag zur Schloßbergoffensive als Zukunftsprojekt

## Zu 4. Konzeptionelle Gestaltungsvorschläge



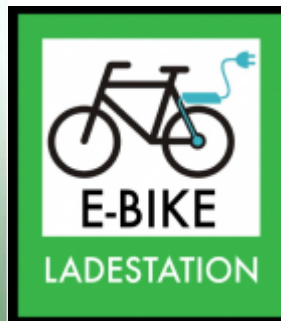
„Die Ulm-App wächst“ – ein Beispiel

# Die Böblinger City und der Schloßbergring ein Beitrag zur Schloßbergoffensive als Zukunftsprojekt

## Zu 4. Konzeptionelle Gestaltungsvorschläge

### „*BB-bike*“, die neue Mobilität

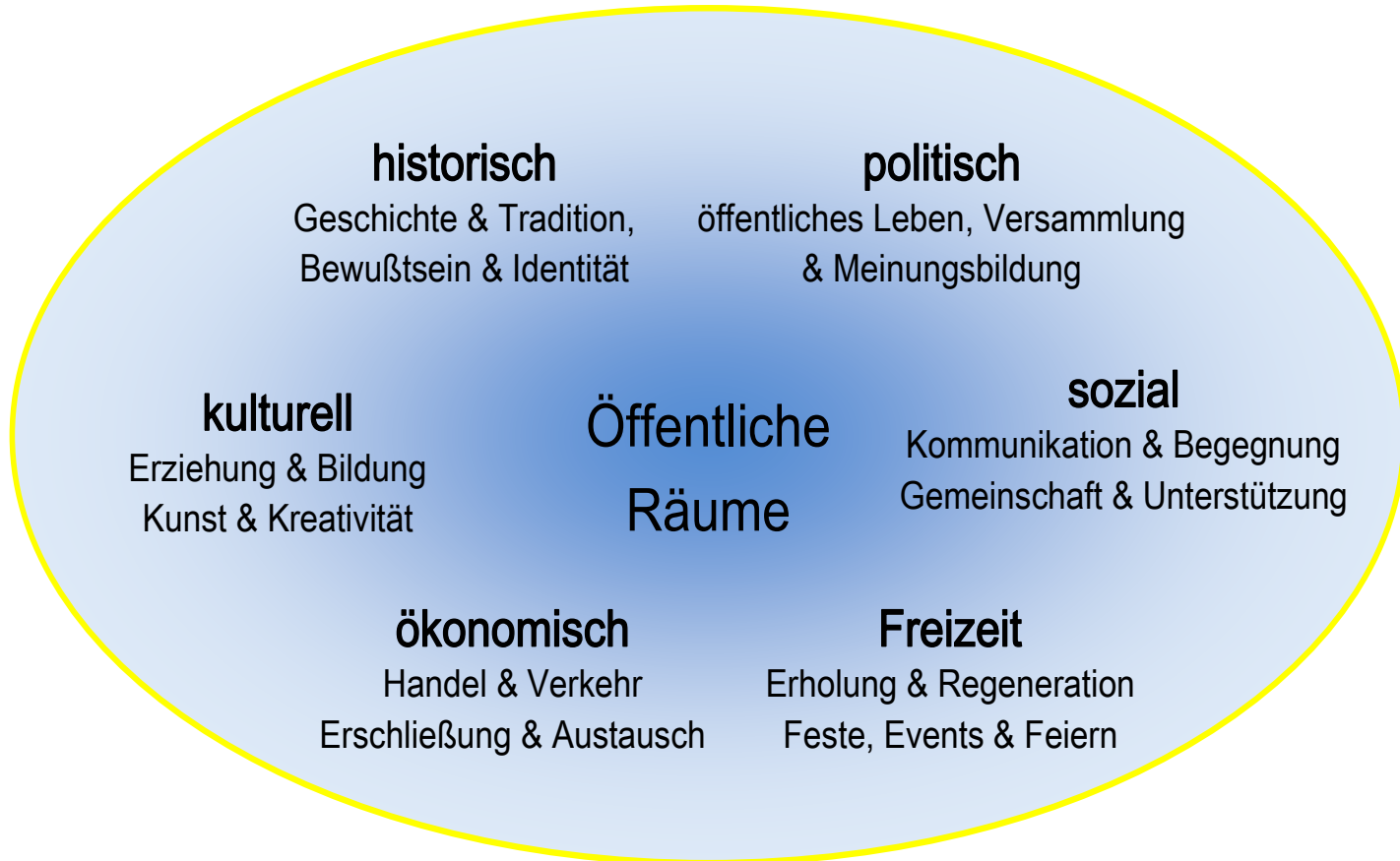
- Leihen & Laden am Elbenplatz



# Die Böblinger City und der Schloßbergring

ein Beitrag zur Schloßbergoffensive als Zukunftsprojekt

## Zu 5. Die Straßen und Plätze im Schloßbergring



# Die Böblinger City und der Schloßbergring

ein Beitrag zur Schloßbergoffensive als Zukunftsprojekt

## Zu 5. Die Straßen und Plätze im Schloßbergring

Bessere Stadträume – mehr Stadtleben (vgl. J. Gehl)

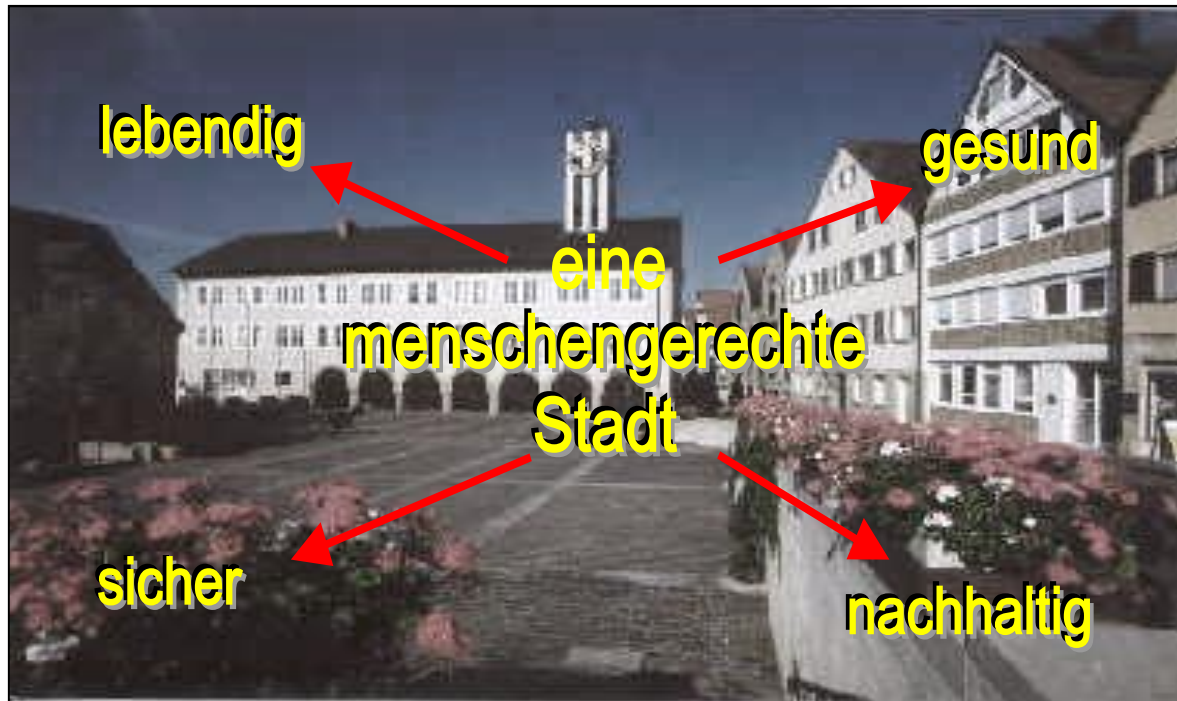




# Die Böblinger City und der Schloßbergring

ein Beitrag zur Schloßbergoffensive als Zukunftsprojekt

## Zu 5. Die Straßen und Plätze im Schloßbergring



Voraussetzungen und Ziele

# Die Böblinger City und der Schloßbergring ein Beitrag zur Schloßbergoffensive als Zukunftsprojekt

Zu 5. Die Straßen und Plätze im Schloßbergring

Der Elbenplatz – *der Platz am See*



# Die Böblinger City und der Schloßbergring

ein Beitrag zur Schloßbergoffensive als Zukunftsprojekt

Zu 5. Die Straßen und Plätze im Schloßbergring

Der Elbenplatz – *der Platz am See*



Eingangstor zur Altstadt

Neue Mitte

Gelenkstelle zur

Unterstadt

Seebühne



Verkehrstechnisch – städtische Bedeutung – Gestaltungsvorschläge

# Die Böblinger City und der Schloßbergring

ein Beitrag zur Schloßbergoffensive als Zukunftsprojekt

Zu 5. Die Straßen und Plätze im Schloßbergring

## Der Plattenbühl – *Platz der Generationen*



Ruhen &  
Shoppen



Kleinkunst &  
Spiel



# Die Böblinger City und der Schloßbergring

ein Beitrag zur Schloßbergoffensive als Zukunftsprojekt

Zu 5. Die Straßen und Plätze im Schloßbergring

## Der Plattenbühl – *Platz der Generationen*



Lesen &  
kommunizieren



Experimentieren  
& Probieren



**„Platz für Taten &  
Talente“**

# Die Böblinger City und der Schloßbergring ein Beitrag zur Schloßbergoffensive als Zukunftsprojekt

## Zu 5. Die Straßen und Plätze im Schloßbergring

### Der Postplatz – *Platz der Begegnung*



Was ist und was sein könnte!

# Die Böblinger City und der Schloßbergring

ein Beitrag zur Schloßbergoffensive als Zukunftsprojekt

## Zu 5. Die Straßen und Plätze im Schloßbergring

### Der Bonifatiusplatz – *Platz der Ruhe & Entspannung*



# Die Böblinger City und der Schloßbergring

ein Beitrag zur Schloßbergoffensive als Zukunftsprojekt

Zu 5. Die Straßen und Plätze im Schloßbergring

Der Marktplatz – *das kommunale Zentrum*



Eine temporäre Überdachung schafft bspw. neue Nutzungsmöglichkeiten zur Belebung



# Die Böblinger City und der Schloßbergring ein Beitrag zur Schloßbergoffensive als Zukunftsprojekt

## Der Schloßberg – *die historische Mitte*



Café mit Aussichtsterrasse

**Eine Aussichtsterrasse und ein Pavillon mit Café und  
Ausstellungen**

# Die Böblinger City und der Schloßbergring ein Beitrag zur Schloßbergoffensive als Zukunftsprojekt

## Weitere Ideen der Attraktivierung

Eine Seilbahn auf  
den Schloßberg  
– (k)eine  
utopische Idee?



Eine Rutsche im  
Schloßgarten?

Orientieren &  
kommunizieren mit  
Informationssäulen



# Die Böblinger City und der Schloßbergring

ein Beitrag zur Schloßbergoffensive als Zukunftsprojekt

## Zu 6. Weitere Möglichkeiten zur Attraktivierung

### z. B. Informieren durch QR-Code

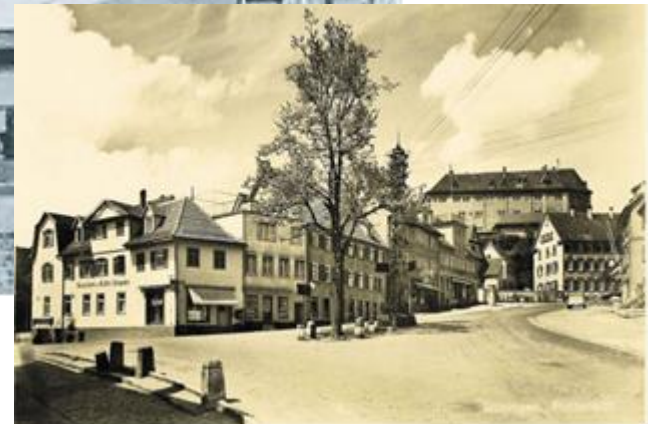


BB - digital



# Die Böblinger City und der Schloßbergring ein Beitrag zur Schloßbergoffensive als Zukunftsprojekt

## Zu 6. Weitere Möglichkeiten zur Attraktivierung z. B. Informationssäulen zur Stadtgeschichte



Historischer Stadtrundgang  
BB – einst und jetzt

# Die Böblinger City und der Schloßbergring ein Beitrag zur Schloßbergoffensive als Zukunftsprojekt

## Zu 6. Weitere Möglichkeiten zur Attraktivierung z. B. Urban Fitness & Starpath



Eine farbige  
Fußgänger-Tartanbahn  
auf dem „inneren Ring“



Ein Sternenpfad als  
leuchtender Weg!

*Starpath*

# Die Böblinger City und der Schloßbergring

ein Beitrag zur Schloßbergoffensive als Zukunftsprojekt

## Zu 6. Weitere Möglichkeiten zur Attraktivierung



**Kultur & Kunst  
beleben**



# Die Böblinger City und der Schloßberggring

## ein Beitrag zur Schloßbergoffensive als Zukunftsprojekt

### Zu 7. Maßnahmenkatalog

Ort/Platz	Wann?	Maßnahmen	Angebote/Gestaltungsmöglichkeiten	Ziele
<b>Seen - Seebühne</b>		Einrichtung einer Bühne im See	Theater, Musik, Public Viewing ...	Begegnung, Unterhaltung
<b>Marktplatz</b>		„flexible Markthalle“ – witterungsabhängiger Einsatz (Sommer/Winter...)	Samstagsmarkt, Weihnachtsmarkt, Veranstaltungen	Versorgung, Begegnung, Unterhaltung
<b>Schloßberg</b>		Café/Pavillon & Aussichtsplattform; alternativ. Freiterrasse, Ruhezone; Historische Infos	Gastro-, Biergarten, Historischer Pfad (Film & Ton), Ausstellungen, Kulturveranstaltungen	Genießen, Begegnen, Unterhaltung, Information
<b>Pestalozzihof</b>		Gestaltung als innerstädtische Spielfläche, Kunstrasenbelag	Kommunikations- und Spielangebote Spielgeräte/Spielebox, Kleinkunst: bspw. Theater	Bewegung und Spiel, Kreativität und Kommunikation
<b>Plattenbühl</b>		Verkehrsfrei als „Platz für Taten und Talente“ –	Gestaltungselemente mit Aufforderungscharakter: probieren und erleben	Information und Begegnung,
<b>Schloßbergpark</b>		Anlagen eines historischen Weges mit Infotafeln zu Geschichte und Entwicklung der Stadt	Filme bspw. über Bauernkrieg, Flughafen, Sporthalle ...); Sitzmöglichkeiten	Neugier und Geschichtsbewußtsein wecken, die Stadt kennenlernen
<b>Schloßberggring</b>		Bürgersteig mit Tartanbelag ausstatten	Gehen, Walken, Laufen um den Schloßberggring, individuell und als Veranstaltung	Bewegte und gesunde Stadt
<b>Stadteingänge</b>		Parkleitsystem – Digitalisierung	Klare Ausweisung für Ziel- & Durchgangsverkehr	Vermeidung von Suchverkehr und Lenkung der Verkehrsströme
<b>Historische Gebäude</b>		Beleuchtungskonzept	Licht & Ton – Spiele	Ins rechte Licht bringen!
<b>Plätze</b>		QR-Code = <b>Q</b> uick <b>R</b> esponse – System	Einbau an Plätzen (Postplatz, Bonifatiusplatz, Elbenplatz, Plattenbühl)	Vermittlung von Informationen evtl. im Kontext zu Infosäulen

Planungshorizont Zeitraum bis 2030 angenommen, unterteilt in kurzfristig (1- 4 Jahre) mittelfristig (5 – 8 Jahre) langfristig (9 – 14 Jahre)

# **Die Böblinger City und der Schloßbergring ein Beitrag zur Schloßbergoffensive als Zukunftsprojekt**

**Wir sind der Auffassung dass Böblingen  
viel Potential hat, gerade in der Innenstadt.**

**Mit der hier vorgelegten Arbeit schließen wir ein Projekt ab,  
das 1992 begonnen wurde im Vorfeld der  
Landesgartenschau und das wir in den letzten Jahren  
kontinuierlich weiter entwickelt haben mit Konzepten  
„Stadtgestaltung als Stadtentwicklung“ oder auch mit dem  
Konzept für eine Multifunktionshalle 2013.**



# Die Böblinger City und der Schloßbergring ein Beitrag zur Schloßbergoffensive als Zukunftsprojekt

*„Unsere Zukunft beginnt im Kopf –  
in der Bereitschaft und Fähigkeit,  
das Neue zu denken und  
das Wünschbare offensiv anzugehen.“*

*Horst W. Opaschowski (2009)*

# Die Böblinger City und der Schloßbergring ein Beitrag zur Schloßbergoffensive als Zukunftsprojekt



*Vielen Dank für ihre Aufmerksamkeit!*